

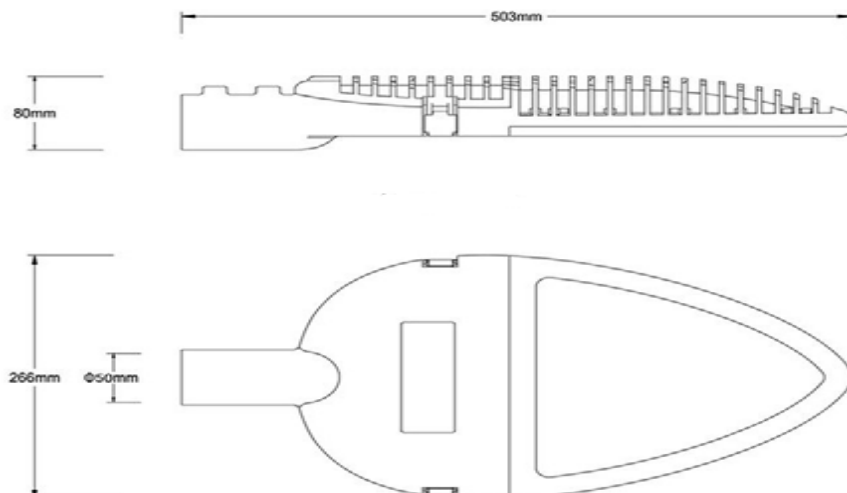
LED Energiesparlampe VENUS

LED - Technologie für Straßenlampen



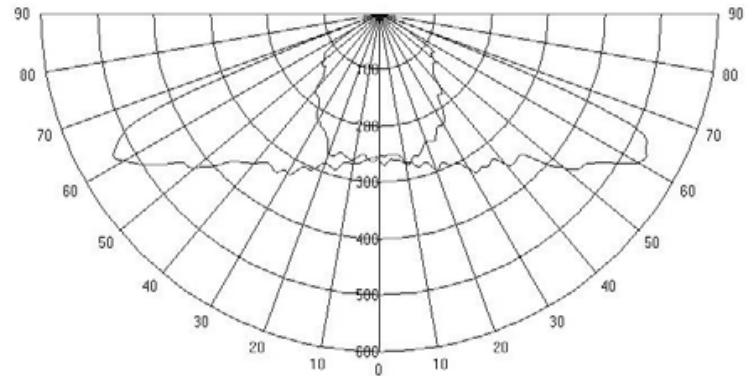
Ihre Vorteile:

- **Energieeinsparung** bis 70 % durch Hochleistungs LED`s für zuverlässiges Licht.
- **Ersatzlampe** für bestehende Beleuchtungsanlagen.
- **Perfekte Ausleuchtung** bei einer Montagehöhe von 4 – 6 m durch 22 Hochleistungs LED`s.
- **Montagefertig** mit Leuchtmittel passend für für 50 mm Mastansatz, 230V/50Hz.



TECHNISCHE DETAILS LED-Energiesparlampe Venus

LED	22 Stück
Lichtstrom	2200 Lumen
Lichtleistung	24,6 Watt
Lichtwinkel	120 Grad
Anschlusswert	29 Watt
Farbtemperatur	3200 – 3500 K
Mastansatz	50 mm
E- Anschluß	230V / 50Hz
Lebensdauer	80.000h max
Technische Änderungen vorbehalten	

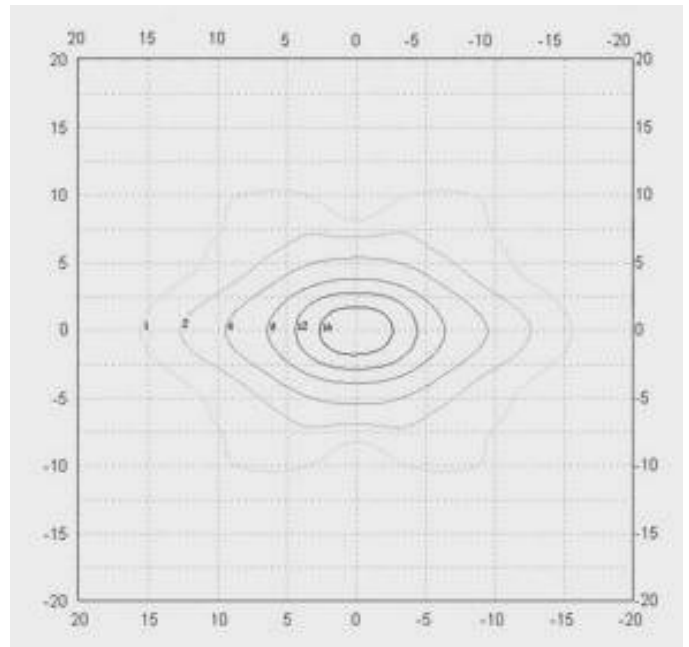


Lieferumfang der LED-Energiesparlampe

- Lampenkoffer, anschlussfertig

Optional:

- Lichtsteuerung
- Mast



Empfehlung zur Montage :

Montagehöhe : 4 – 6 Meter
 Beleuchtungsstärke: 20 Lux auf der Grundfläche bei 5m Montagehöhe.
 Lichtfläche: Durchmesser ca. 22m bei 5m Montagehöhe.

Technische Änderungen vorbehalten!